

経営比較分析表（令和5年度決算）

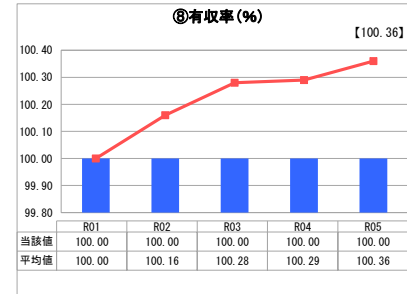
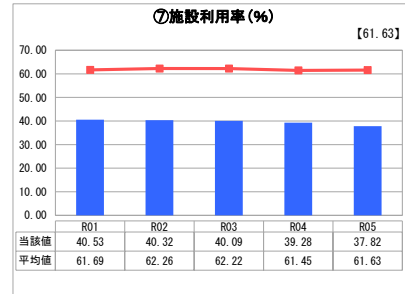
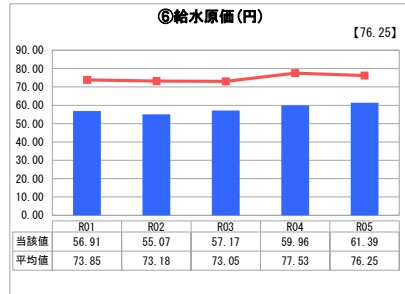
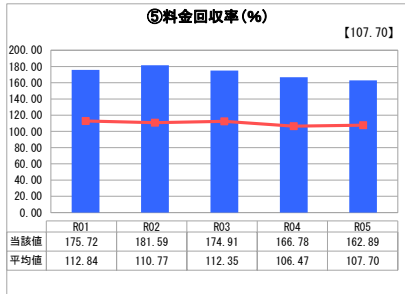
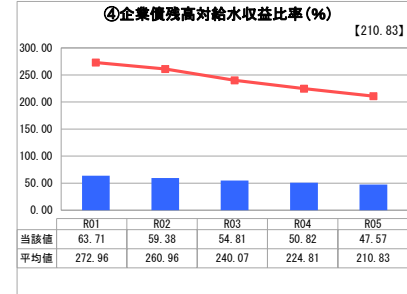
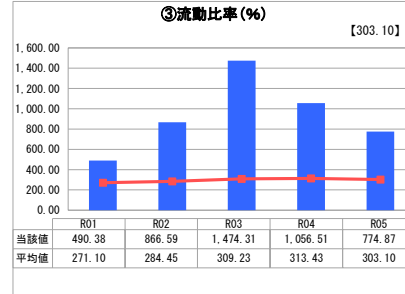
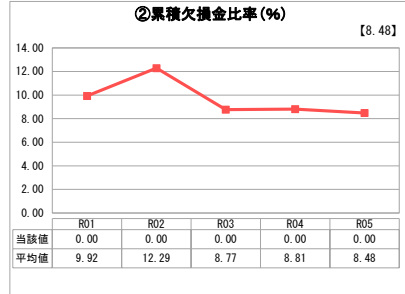
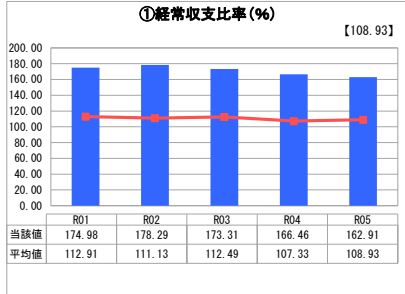
岡山県 岡山県西南水道企業団

業務名	業種名	事業名	類似団体区分	管理者の情報
法適用	水道事業	用水供給事業	B	民間企業出身
資金不足比率(%)	自己資本構成比率(%)	普及率(%)	1か月20m ³ 当たり家産料金(円)	
-	90.46	98.54	0	

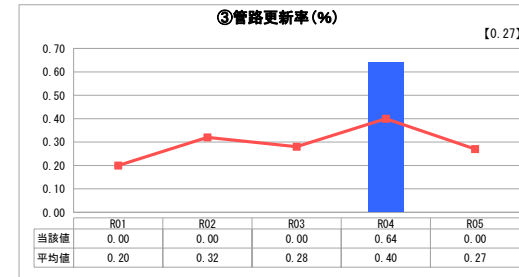
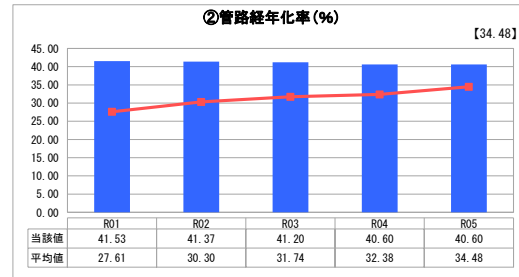
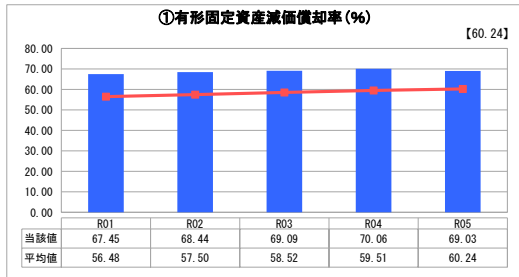
人口(人)	面積(km ²)	人口密度(人/km ²)
-	-	-
現在給水人口(人)	給水区域面積(km ²)	給水人口密度(人/km ²)
75,590	183.85	411.15

グラフ凡例	
■	当該団体値(当該値)
—	類似団体平均値(平均値)
[]	令和5年度全国平均

1. 経営の健全性・効率性



2. 老朽化の状況



分析欄

1. 経営の健全性・効率性について

① 経常収支比率 ⑤ 料金回収率については、平均値より大きく良い値です。給水収益は、長期的な推移が減少傾向にあることに留意しながら、引き続き、将来の施設更新財源について適切な額の確保に努めます。

② 累積欠損金比率については、値なしです。引き続き、永続的に安定した健全な経営に努めます。

③ 流動比率については、前年度より減少したものの平均より高い値です。企業債等償還額が平成28年度から減少に転じているため、今後も、単年度支払能力である同比率は改善傾向となると分析しています。

④ 企業債残高対給水収益比率については、平均より良い値、⑥ 給水原価については、平均より低い値です。給水収益が減少傾向にあることに留意しながら、収益に対する最適な規模の設備投資と、適切な費用の執行に努めます。

⑦ 施設利用率については、平均より悪い値です。これは、予定されていた計画水量に応じた施設規模に対して、施設稼働率が低いことによります。水道事業の性質上、夏季の最大稼働率も考慮しながら、将来の水需要推計に留意し、施設更新時に最適な規模の設備投資に抑制することに努めます。

2. 老朽化の状況について

① 有形固定資産減価償却率については、平均より老朽化が進んでいる値です。これは、資産のうち2つの浄水場（築造S47年、H3年）内の機械及び装置等について、更新でなく修繕による長寿命化にて対応していること等によるものです。このことから、更新に比較し費用は抑制されている効果が表れている一方、長寿命化にも限界があるため、更新について施設総合管理（インフラ長寿命化）計画策定の中で検討に努めます。

② 管路経年化率については、平均より老朽化が進んでいる値、③ 管路更新率については、国道2号改築事業に伴う送水管の支障移転が令和4年度に完了したことによるものです。今後の管路更新については、将来の水需要推計に留意し、地盤等にも考慮しながら、施設総合管理計画策定の中で検討に努めます。

全体総括

この「経営比較分析表」の結果を考慮しながら、令和2年度に策定した、「岡山県西南水道企業団経営戦略」に基づき永続的に安定した公営企業運営を可能とすることに努めます。また、キャッシュ・フロー等の財務指標の値に留意しながら、最適な規模の水道施設を着実に整備することにより、経営環境の変化に適切に対応し、安心安全で安定的な水の供給、あるべき水道事業の姿に努めます。